

Makita® Llave de impacto a batería
TW007G / TW008G 12,7 mm



XGT

40V Li-ION
max

Par máximo
de apriete

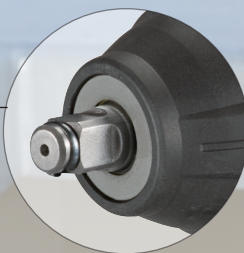
760
Nm

Con modo de parada automática



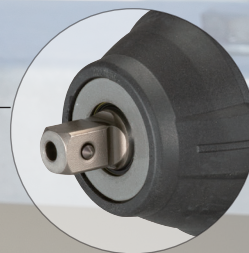
TW007G

Eje tipo C



TW008G

Eje cuadrado



Tiempo de uso continuo (usando dos baterías BL4040)

aprox **460** tuercas o más

Tuercas de 16 a una temperatura máxima de 40° C.



Inserción:

12,7 mm (1/2") Cuadradillo

Resorte

TW007G: Anillo en C
TW008G: Pin de anilla

Luz LED de trabajo
con funciones de
luminiscencia y
preluminiscencia



Velocidad variable controlada por gatillo



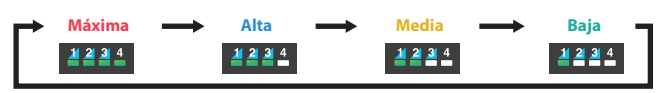
Gancho

foto: TW007G

4 velocidades variables

Tanto en los modos de rotación hacia adelante como hacia atrás, la potencia de impacto máxima / alta / media / baja se puede seleccionar para adaptarse al material de trabajo o al tipo de inserción simplemente presionando un botón.

4 Velocidades



Revoluciones por min (r.p.m)

Máx: 0 - 2.300	Máx: 0 - 2.900
Alta: 0 - 1.900	Alta: 0 - 2.700
Media: 0 - 1.200	Media: 0 - 1.900
Baja: 0 - 600	Baja: 0 - 1.200

Interruptor de gatillo con modo de velocidad máxima

- El modo de velocidad variable se puede cambiar al modo de velocidad máxima simplemente presionando un botón.
- Debido a que en el modo de velocidad máxima, el recorrido del gatillo es más corto que en el modo de velocidad variable, la velocidad máxima se alcanza rápidamente; lo que reduce la fatiga del usuario.

Sistema de parada automática disponible tanto en modo de rotación hacia adelante como hacia atrás

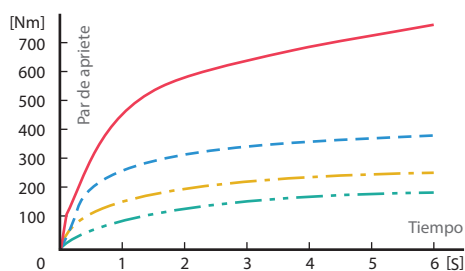
3 modos de parada automática disponibles tanto en modo de rotación hacia adelante como hacia atrás.

	Hacia Delante	Hacia Detrás
modo 1	La herramienta se detiene automáticamente tan pronto como detecta el primer golpe.	La herramienta se detiene automáticamente tan pronto como haya terminado el golpe.
modo 2	La herramienta se detiene automáticamente aproximadamente 0,5 segundos después del momento en que detecta el primer golpe.	La herramienta se detiene automáticamente aproximadamente 0,2 segundos después del momento en que ha terminado el golpe.
modo 3	La herramienta se detiene automáticamente aproximadamente 1,0 segundo después del momento en que ha detectado el primer golpe.	La herramienta se ralentiza automáticamente a 230 Nm después del momento en que detiene el golpe.

Diseño compacto con un tamaño compacto



Curva de par de apriete óptimo



Modo Máximo (4)

Tuerca de agarre de fricción de alta resistencia M24

Modo alto (3)

Tuerca de agarre de fricción de alta resistencia M16

Modo medio (2)

Tuerca de alta resistencia M16

Modo bajo (1)

Tuerca de alta resistencia

Accesorios

Mango de extensión

Código 191G67-2



Gancho (clip para cinturón)

Código 346949-3



Tiempos de carga

	DC40RA	DC40RC
*1BL4020 2,0 Ah	22 min	30 min
*1BL4025 2,5 Ah	28 min	38 min
*1BL4040 4,0 Ah	45 min	67 min
BL4050F 5,0 Ah	50 min	85 min

*1 Batería recomendada

Llave de impacto a batería TW007G / TW008G 12,7 mm

Velocidad Variable	Capacidad de apriete	Tuerca estándar: M10 - M24 Tuerca de alta resistencia: M10 - M16
Freno Eléctrico	Inserción	12,7 mm
Reversible	Revoluciones por min. (R.p.m.)	Máx. / Alta / Media / Baja: 0-2.300 / 1.900 / 1.200 / 600
4 Velocidades	Impactos por minuto (I.m.p.)	Máx. / Alta / Media / Baja: 0 - 2.900 / 2.700 / 1.900 / 1.200
Luz de Trabajo	Par de desapriete	1.100 Nm
Maletín	Par de apriete máximo	760 Nm
	Nivel de vibración	19,7 m/s ²
	Nivel de presión sonora	97 dB (A)
	Nivel de potencia sonora	108 dB (A)
	Dimensiones (L x An x Al)	con BL4020 / BL4025: 170 x 86 x 285 mm con BL4050F: 170 x 86 x 312 mm
	Peso neto	3,3 kg
	Equipo Básico :	Consultar web

El peso del equipo puede variar dependiendo de los accesorios que lleve, incluido el cartucho de la batería. La combinación más ligera y la más pesada, determinadas por el procedimiento-EPTA 01/2014, se muestran en la tabla. Los elementos del equipo básico y las distintas especificaciones pueden variar dependiendo del país y la región.