



Makita[®] Fregadora pulidora PS001G

XGT
40V **LI-ION**
max

Limpieza rápida,
fácil y eficaz



Capaz de realizar una amplia gama de tareas con diversos accesorios

El funcionamiento estable está garantizado por el control de velocidad constante y una estructura antibalaceo.

Cabezal flexible

Al aflojar las dos palancas, se reduce el balanceo.



Protección antisalpicaduras elástica

El uso del protector contra salpicaduras con el cepillo o la almohadilla evita que el agua o el producto de limpieza salpiquen.

Alta potencia Motor sin escobillas



Control de velocidad constante

permite operaciones de pulido uniformes y reduce las inconsistencias en la limpieza.



Cepillo/almohadilla reemplazable con un toque

Al utilizar la protección contra salpicaduras

Instalación de cepillos

Presione ligeramente el cepillo contra el suelo y apriete el gatillo del interruptor.

Interruptor principal



Retirado de cepillos

Presione ligeramente el cepillo contra el suelo y apriete el gatillo del interruptor.

Botón de extracción de accesorios



Limpeza en baños



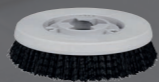
Limpeza en cocinas



Limpeza de suelos exteriores

Cepillos

Duro
Código 1914T2-2

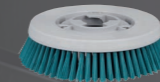


Duro con abrasivo
Código 1914T3-0



Cepillo

Medio
Código 1914T1-4



Cepillo

Suave
Código 1914T0-6



Almohadilla de suelo

Blanco
Código: 1914S5-9



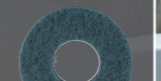
Rojo
Código: 1914S6-7



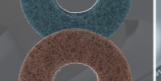
Pulido de cera de resina

Almohadilla de suelo

Azul
Código 1914S7-5



Marrón
Código 1914S8-3



Negro
Código 1914S9-1



Limpeza con cera de resina
Eliminación con cera de resina

Limpeza de los bordes de las paredes y de azulejos

Puede utilizar el aparato sin el protector contra salpicaduras cuando limpie zócalos y otros bordes de pared, juntas de azulejos o ranuras.



Cuando se utilice sin la protección contra salpicaduras, bloquee siempre el cabezal con las palancas.



Luces de trabajo LED



Dos luces de trabajo LED en la sección de la cabeza iluminan una amplia área en la dirección de la marcha y los alrededores. (Siempre encendidas durante el funcionamiento, con función de luminiscencia)

3 velocidades

Se puede seleccionar entre tres modos de velocidad en función del entorno y las condiciones de trabajo.



Modo velocidad / R.p.m.	Aplicación
3. Alta / 600 R.p.m.	Para pulir superficies lisas y brillantes.
2. Media / 350 R.p.m.	Adecuada para diversas tareas, como la limpieza de ceras y el pulido de suelos.
1. Baja / 150 R.p.m.	Para tareas con alta resistencia en la almohadilla/cepillo, como suelos antideslizantes, y para tareas con salpicaduras.

Empuñadura ajustable y de fácil agarre

Diseño del asa para facilitar el empuje aplicando fuerza



Tubo telescópico ajustable con una palanca

- La longitud de la pértiga puede ajustarse en función de la tarea y de la altura del operador. (Longitud total: 1.081 - 1.435 mm)
- La pértiga puede fijarse en la posición que se desee



Longitud total
354 mm

Protector de batería

Evita que los productos de limpieza estropeen la batería.



(Tecnología de protección extrema)

Accesorios

Cepillo

Cepillo	Tipo de cerda del cepillo	Aplicación	Código
	Suave	Para limpiar suelos de madera, cubiertas, etc.	1914T0-6
	Medio	Para la limpieza general de suelos interiores.	1914T1-4
	Duro	Para limpiar suelos exteriores de hormigón y eliminar manchas de grasa de cocinas y zonas similares.	1914T2-2
	Duro (Con abrasivo)	Para la limpieza de azulejos porcelánicos y superficies similares.	1914T3-0



Almohadilla de suelo

Almohadilla de suelo	Color*1	Capacidad de limpieza*2	Superficie de limpieza	Aplicación	Código
	Blanco	Baja ↑ Alta	Blando ↑ Duro	Para el pulido de superficies de cera de resina.	1914S5-9
	Rojo				1914S6-7
	Azul			Para limpiar la cera de resina.	1914S7-5
	Marron			Para eliminar la cera de resina.	1914S8-3
	Negro				1914S9-1



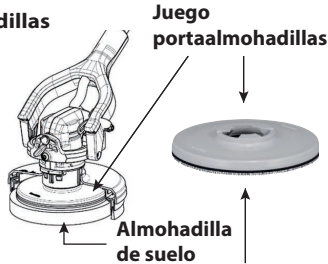
*1 Cuanto más claro sea el color, más fino será el grano; cuanto más oscuro sea el color, más grueso será el grano (normativa industrial).

*2 Poder de eliminación de manchas y cera

Juego portaalmohadillas

Soporte de almohadilla. Parte de fijación para la alfombrilla: cierre autoadherente.

Código 1914S4-1



En la parte autoadherente pueden fijarse diversas almohadillas.

Juego de bolsa para accesorios

Una bolsa de accesorios fabricada con materiales resistentes al agua para transportar accesorios mojados. Capaz de almacenar todos los accesorios para este modelo.

Código 1915D1-8



Tiempo de carga

	Carga Rápida	
	DC40RA	DC40RC
*1 BL4020 2,0 Ah	22 min	30 min
*1 BL4025 2,5 Ah	28 min	38 min
*1 BL4040/F 4,0 Ah	45 min	67 min
BL4050F 5,0 Ah	50 min	85 min
BL4080F 8,0 Ah	76 min	170 min

*1 Batería recomendada

Fregadora pulidora

PS001G

Reversible	Velocidad sin carga Uso continuo	Alto: 600 R.p.m., Medio: 350 R.p.m., Baja: 150 R.p.m. Alto: 30 min, Medio: 50 min., Bajo: 140 min
3 velocidades eléctricas	Tamaño de los accesorios	Cepillo: 190 mm, Almohadilla para el suelo: 200 mm
Velocidad constante	Pértiga telescópica	1.081 - 1.435 mm
Arranque suave	Altura de la cabeza	189 mm
Luz LED de trabajo	Nivel de vibración (EN60335-2-67)	2.5 m/s ² o menos
Función Anti-restart	Factor K de vibración (EN60335-2-67)	1.5 m/s ²
	Nivel de presión sonora (EN60335-2-67)	73 dB(A)
	Nivel de potencia acústica(EN60335-2-67)	88 dB(A)
	Factor K de ruido (EN60335-2-67)	3.0 dB(A)
	Dimensiones (L x An x Al)	1.081 - 1.435 x 204 x 361 mm
	Peso neto	4,4 - 5,6 kg
	Peso neto (batería)	BL4020 - BL4080F

Equipo básico: Consultar en la web.

El peso del equipo puede variar dependiendo de los accesorios que lleve, incluido el cartucho de la batería. La combinación más ligera y la más pesada, determinadas por el procedimiento-EPTA 01/2014, se muestran en la tabla. Los elementos del equipo básico y las distintas especificaciones pueden variar dependiendo del país y la región.