



Aspirador a batería CL003G

Satisfciendo
las necesidades profesionales



40V LI-ION max

CL003G

Unidad ciclónica



CL001G

Tipo cápsula

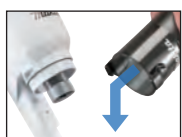


CL002G

Bolsa para el polvo



CL003G



Unidad ciclónica



Interruptor de
encendido y modo



CL001G



Tipo cápsula



Interruptor
de encendido



CL002G



Bolsa de polvo



Interruptor
de encendido





Foto: CL003G

Capacidad
para polvo

250 mL

Poco ruido

54 [Modo 1]
dB(A)

[Modo 4: 65 dB(A)]

Utilizando elastómero más blando para la parte que fija la cubierta del ventilador, la vibración de la carcasa se reduce

Se consigue rediseñando la trayectoria del flujo de aire de escape del motor para reducir el ruido del viento.

España antirruido

BL
MOTOR



Nueva unidad ciclónica

La obstrucción del filtro se suprime separando las partículas finas de polvo del aire con la fuerza centrífuga de la unidad ciclónica.

De este modo, se minimiza la disminución de la potencia de aspiración de la limpiadora.

La cantidad de polvo que se puede aspirar hasta que sea necesario limpiar el filtro es aproximadamente 6 veces superior a la cantidad de polvo aspirado sin unidad ciclónica.



la cantidad de polvo que se puede aspirar antes del mantenimiento del filtro

Fácil eliminación del polvo fino recogido en el guardapolvo



Para aumentar la eficacia de la limpieza, la unidad ciclónica integrada está situada por encima del tubo de extensión para que no golpee el suelo ni los objetos circundantes al limpiar espacios estrechos, como el suelo debajo de estanterías o sofás.

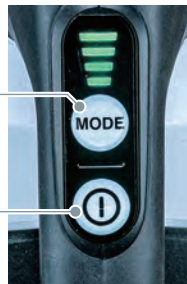


Selección de 4 modos de potencia de aspiración con función de memoria de modos

- El aspirador puede memorizar un modo de alimentación anterior y reanudar la aspiración en el mismo modo que la última vez que el usuario lo apagó para mayor comodidad del usuario.
- El modo de alimentación se puede seleccionar antes de encender la aspiradora.
- El modo de alimentación seleccionado se indica mediante 4 LED verdes.

Botón de cambio de potencia de succión

botón ON/OFF



Uso continuo

con la batería completamente cargada

| Modo | 4 | 3 | 2 | 1 |
|------|--------|--------|--------|--------|
| | 16 min | 25 min | 40 min | 80 min |

Batería: BL4025

Máx. sellado de succión

CL003G
21 kPa

Modelo predecesor
8.2 kPa

+12.8

Boquilla en T rediseñada para suelo y moqueta

- La estructura rediseñada reduce la resistencia causada por la succión, proporcionando un funcionamiento suave.
- La trayectoria rediseñada del flujo de aire interior reduce el ruido que se produce en el interior de la boquilla.



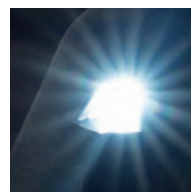
Ajuste sencillo del filtro

El filtro puede fijarse con una sola pulsación.



Luz de trabajo LED única

también funciona como luz de advertencia de la capacidad de la batería.



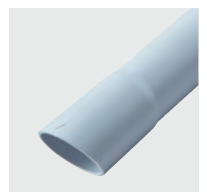
Mecanismo de bloqueo del tubo

El tubo se fija con el mecanismo de bloqueo para evitar que se desconecte.



Tubo con extremo biselado

La limpieza de lugares estrechos puede realizarse sin boquilla utilizando el extremo biselado del tubo como boquilla.



Azul makita Negro

Accesorios

Pie de aspiración

Nº de pieza Para suelo/moqueta

- 127827-4
- 127828-2



Pie de aspiración

Nº de pieza Para alfombra / moqueta

- 198527-3
- 198529-9



Pie de aspiración

Nº de pieza Para suelos

- 123488-8
- 123539-7



Boquilla para asientos

Nº de pieza

- 199041-2



Cepillo redondo

Nº de pieza

- 198553-2
- 198555-8



Tubo flexible

Nº de pieza

- 198545-1
- 198547-7



Boquilla de ranuras

Nº de pieza

- 413859-0



Boquilla de ranuras larga

Nº de pieza

- 198990-0
- 198992-6



Filtro de alto rendimiento

Nº de pieza 1910C7-9



Boquilla para hendiduras

Nº de pieza 199439-3



Cepillo para estanterías

Nº de pieza

- 198538-8
- 198540-1



Tubo recto con bloqueo

Nº de pieza

- 459356-2



Juego de filtros H

Nº de pieza 1910C9-5

HEPA filter



Conjunto de unidad ciclónica

Nº de pieza ■ 1910D5-0

Modelos compatibles:
CL001G, DCL281F,
DCL180.



Aspirador a batería

CL001G

Tipo cápsula

Interruptor táctil



CL002G

Tipo bolsa polvo

Interruptor táctil



Charging Time

| | Carga Rápida | |
|-----------------|--------------|--------|
| | DC40RA | DC40RC |
| *1 BL4020 2,0Ah | 22 min | 30 min |
| *1 BL4025 2,5Ah | 28 min | 38 min |
| *1 BL4040 4,0Ah | 45 min | 67 min |
| BL4050F 5,0Ah | 50 min | 85 min |

*1 Baterías recomendadas

| | CL001G | CL002G |
|-------------------------|---|---|
| Capacidad | 730 ml | Bolsa de tela para el polvo: 500 ml Bolsa de papel: 330 ml |
| Uso continuo | con BL4025, Modo 1 / 2 / 3 / 4 80 / 40 / 25 / 16 min | con BL4025, Modo 1 / 2 / 3 / 4 80 / 40 / 25 / 16 min |
| Caudal de aire máximo | 1,2 m ³ /min | 1,2 m ³ /min |
| Succión sellada máxima | 21 kPa (2.100 mmH ₂ O) | 21 kPa (2.100 mmH ₂ O) |
| Potencia de aspiración | Modo 1 / 2 / 3 / 4: 20 / 45 / 70 / 125 W | Modo 1 / 2 / 3 / 4: 20 / 45 / 70 / 125 W |
| Nivel sonoro | Modo 1: 54 dB(A) | Modo 1: 54 dB(A) |
| Dimensiones (L x A x A) | con tubo y boquilla, con BL4020 / BL4025: 1.066 x 113 x 152 mm | con tubo y boquilla, con BL4020 / BL4025: 1.066 x 114 x 152 mm |
| | con tubo y boquilla, con BL4040: 1.081 x 113 x 158 mm | con tubo y boquilla, con BL4040: 1.081 x 114 x 158 mm |
| Peso neto | 1,7 - 2,3 kg | 1,8 - 3,0 kg |

Aspirador a batería

CL003G

- 4 velocidades
- Luz de trabajo integrada

| | |
|-------------------------|---|
| Capacidad | 250 ml |
| Uso continuo | con BL4025, Modo 1 / 2 / 3 / 4: 80 / 40 / 25 / 16 min |
| Caudal de aire máximo | 1,0 m ³ /min |
| Máx. sellado de succión | 20 kPa (2.000 mmH ₂ O) |
| Potencia de aspiración | con filtro de fácil agitación EX, Modo 1 / 2 / 3 / 4: 15 / 35 / 60 / 100 W |
| Nivel sonoro | Modo 1 / 2 / 3 / 4: 54 / 59 / 62 / 65 dB(A) |
| Dimensiones (L x A x A) | con tubo y boquilla, con BL4020 / BL4025: 1.106 x 113 x 177 mm con tubo y boquilla, con BL4040: 1.121 x 113 x 177 mm |
| Peso neto | 1,9 - 2,5 kg |

Equipo básico: Consultar web

El peso del equipo puede variar dependiendo de los accesorios que lleve, incluido el cartucho de la batería.
La combinación más ligera y la más pesada, determinadas por el procedimiento-EPTA 01/2014, se muestran en la tabla.
Los elementos del equipo básico y las distintas especificaciones pueden variar dependiendo del país y la región.

Makita, S.A.

C/ Juan de la Cierva, 7-15 28823 Coslada (Madrid)
España Telf.: (34) 916 711 262 Fax.: (34) 916 718 293

www.Makita ES