

# Makita<sup>®</sup> Ventilador a batería

## CF003G 40V<sup>máx</sup> / 18V / CA



**XGT**  
**40V<sup>LITHION</sup>**  
**max**

**18V**  
**LITHION**

450 mm de diámetro



Compatible con

- 40V<sup>máx</sup> XGT
- 18V LXT
- CA (con el adaptador CA)





Diseñado para grandes espacios y almacenes ventilando y ofreciendo frescor en lugares o días calurosos.

Volumen de aire  
**120**  
m<sup>3</sup>/min

Velocidad máx.  
**300**  
m/min  
\*Medido a 1 m de distancia del ventilador

Compatible con 40V máx / 18V / AC



Se puede instalar baterías XGT y LXT al mismo tiempo

Ajuste continuo del volumen de aire



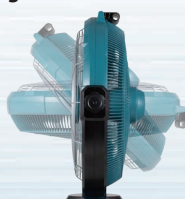
Regulación del caudal de aire mediante dial (38 - 120 m<sup>3</sup>/min)

Montaje compatible con Makpac



Con mejora en portabilidad con el montaje en Makpac.

Ajuste manual del ángulo del cabezal



90° arriba/45° abajo con botón de bloqueo

Oscilación automática



Ajuste automático de oscilación del cabezal: 60°, 90°, 120° left/right

Caja de accesorios



Caja de almacenaje frontal para guardar adaptadores, etc.

### Tiempo de uso continuo

en una carga completa de una batería

| Batería | Sin oscilar | Oscilando |
|---------|-------------|-----------|
| BL1860B | 90 min      | 85 min    |
| BL4040  | 115 min     | 110 min   |
| BL4080F | 230 min     | 220 min   |



**3 temporizadores**  
1 hora, 2 horas y 4 horas

### Tiempo de carga

| Batería               | Carga Rápida  |                | Batería               | Carga Rápida  |                |
|-----------------------|---------------|----------------|-----------------------|---------------|----------------|
|                       | DC40RA        | DC40RC         |                       | DC18RC        | DC18SD         |
| <b>BL4020</b> 2,0 Ah  | <b>22 min</b> | <b>30 min</b>  | <b>BL1815N</b> 1,5 Ah | <b>15 min</b> | <b>30 min</b>  |
| <b>BL4025</b> 2,5 Ah  | <b>28 min</b> | <b>38 min</b>  | <b>BL1820B</b> 2,0 Ah | <b>24 min</b> | <b>45 min</b>  |
| <b>BL4040</b> 4,0 Ah  | <b>45 min</b> | <b>67 min</b>  | <b>BL1830B</b> 3,0 Ah | <b>22 min</b> | <b>60 min</b>  |
| <b>BL4050F</b> 5,0 Ah | <b>50 min</b> | <b>85 min</b>  | <b>BL1840B</b> 4,0 Ah | <b>36 min</b> | <b>90 min</b>  |
| <b>BL4080F</b> 8,0Ah  | <b>76 min</b> | <b>170 min</b> | <b>BL1850B</b> 5,0 Ah | <b>45 min</b> | <b>110 min</b> |
|                       |               |                | <b>BL1860B</b> 6,0 Ah | <b>55 min</b> | <b>130 min</b> |

### Ventilador a batería

#### CF003G 40V máx / 18V / CA

|                    |  |   |
|--------------------|--|---|
| Velocidad variable | Velocidad                                  | 96-300 m/min  |
|                    | Volumen del aire                           | 38-120 m <sup>3</sup> /min                                |
|                    | Diámetro                                   | 450 mm  |
|                    | Ajuste del ángulo                          | Arriba: 90° / Abajo: 45°<br>Izquierda: 90° / Derecha: 90° |
|                    | Ajuste automático                          | Izquierda: 60, 90, 120°<br>Derecha: 60, 90, 120°          |
|                    | Tiempo de uso continuo (min.) s/oscilación | Con BL4040: 115 / Con BL4080F: 230 / Con BL1860B: 90      |
|                    | Tiempo de uso continuo (min.) c/oscilación | Con BL4040: 110 / Con BL4080F: 220 / Con BL1860B: 85      |
|                    | Dimensiones (La x An x Al)                 | Sin Batería: 312 x 633 x 770 mm                           |
|                    | Peso neto                                  | Sin batería: 7,9 kg                                       |
|                    | Equipo básico:                             | Consultar web   |

El peso del equipo puede variar dependiendo de los accesorios que lleve, incluido el cartucho de la batería. La combinación más ligera y la más pesada, determinadas por el procedimiento-EPTA 01/2014, se muestran en la tabla. Los elementos del equipo básico y las distintas especificaciones pueden variar dependiendo del país y la región.