



Amoladora angular a batería
GA035G, GA036G 150 mm



40V **Li-ion**
max

Proporciona la misma potencia que las amoladoras
con cable de 1.000 W

150mm 40Vmax Amoladora



GA035G

Interruptor deslizante



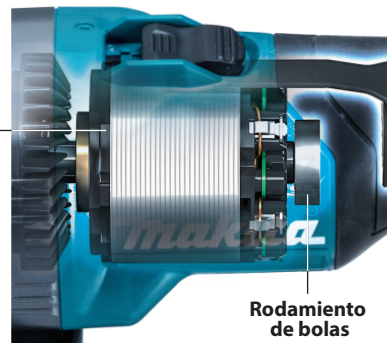
GA036G

Interruptor de palanca



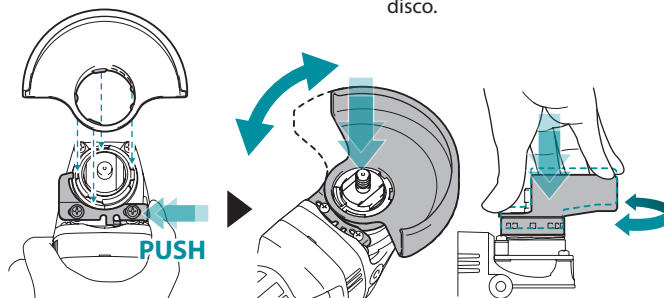
Alta potencia

La batería XGT Li-Ion de 40Vmax y el motor BL proporcionan potencia suficiente incluso para hacer girar una rueda de 150 mm.



Nueva cubierta de rueda sin herramientas (estilo deslizante)

Permite un ajuste rápido y sencillo del ángulo y la instalación/extracción del cubre disco.



AFT Tecnología de detección de realimentación activa

Apaga la herramienta si la velocidad de rotación disminuye repentinamente.



Accesorios

Cubierta de disco

para disco de corte



Empuñadura antivibraciones



eXtreme Protection Technology



Freno eléctrico

Maximiza la productividad y aumenta la seguridad del operador

Amoladora angular

GA035G, GA036G 150 mm (6")

		GA035G/ GA036G
Freno eléctrico	Diámetro del disco	150 mm
	Diámetro del agujero	22,23 mm
Arranque suave	Velocidad sin carga (RPM)	8.500
Conectable a aspirador	Circunferencia de la parte de agarre	146 mm / 151 mm
	Nivel de vibración	Con agarre lateral normal 7,0 m/s ² / 9,0 m/s
		Con empuñadura lateral antivibración: 9,5 m/s ² / 9,0 m/s
		Lijado con empuñadura lateral normal: 4,5 m/s ² / 4,0 m/s
		Lijado con empuñadura lateral antivibración: 4,0 m/s ² / 3,5 m/s
	Nivel de presión sonora	82 dB(A)
	Nivel de potencia acústica	93 dB(A)
	Dimensiones (L x A x A)	con BL4020 / BL4025: 398 x 171 x 156 mm con BL4040: 410 x 171 x 168 mm
	Peso neto	3,0 - 4,0 kg

El peso del equipo puede variar dependiendo de los accesorios que lleve, incluido el cartucho de la batería. La combinación más ligera y la más pesada, determinadas por el procedimiento-EPTA 01/2014, se muestran en la tabla. Los elementos del equipo básico y las distintas especificaciones pueden variar dependiendo del país y la región.

Makita, S.A.

C/ Juan de la Cierva, 7-15 28823 Coslada (Madrid)
España Telf.: (34) 916 711 262 Fax.: (34) 916 718 293