



Miniamoladora a batería  
GA022G, GA023G, GA028G, GA029G



# 40V Li-ion max

Proporciona la misma potencia que las amoladoras con cable de 1.000 W



**AWS**

**BL**  
MOTOR



**AFT**

**XPT**

## Activar la herramienta



**El aspirador se activa**



**Auto-start Wireless System**

La función de activación inalámbrica permite un funcionamiento limpio y cómodo. Al conectar una herramienta compatible al aspirador, puede hacer funcionar el aspirador automáticamente presionando el interruptor de la herramienta.



al rededor de  
**40%**  
más

### Velocidad de corte

Profundidad de corte: 20 mm ( hormigón )

<b>GA021G</b>	<b>140</b>
Modelo predecesor de 18V	100

Bajo

Alto

### Cantidad de trabajo con una carga completa de la batería\*

Batería: BL4040

al rededor de **7 m**  
Profundidad de corte: 20mm

\* Los resultados del ensayo dependen en gran medida del material de ensayo, etc.

### Accesorios Colector de polvo

para disco de diamante offset



Pieza nº Medida

191F81-2 125mm para disco de diamante offset

para disco de diamante



Tipo

191G06-2 125mm para disco de diamante





## Control de velocidad variable (3.000 - 8.500 RPM)

Adecua la velocidad a su aplicación.

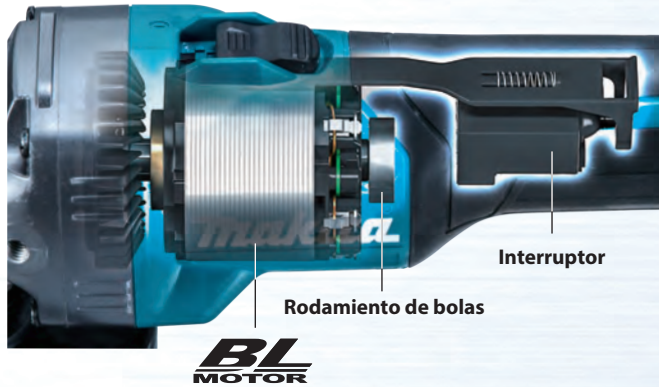


	Velocidad sin carga (RPM)	Corte / Desbaste	Rectificado / Rectificado de acabado	Eliminación de óxido / Eliminación de pintura	Pulido de acero inoxidable
1	3.000				✓
2	4.500			✓	✓
3	6.000		✓	✓	✓
4	7.500		✓		
5	8.500	✓			



## Gran durabilidad

- Rodamiento de bolas de gran tamaño que soporta el motor.
- Nuevo diseño del interruptor para reducir el desgaste por contacto.



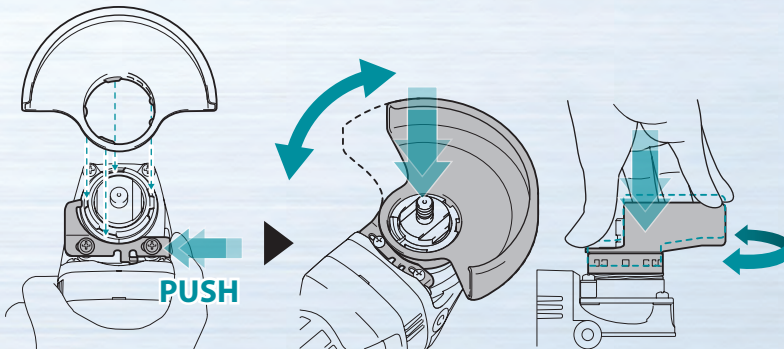
## AFT Tecnología de detección del efecto rebote

Apaga la herramienta si la velocidad de rotación disminuye repentinamente.



## Nueva cubierta de rueda sin herramientas (estilo palanca deslizante)

Permite un ajuste rápido y sencillo del ángulo y la instalación/extracción del cubredisco.



### Freno eléctrico

maximiza la productividad y aumenta la seguridad del operador



EXTREME PROTECTION TECHNOLOGY

### Extreme Protection Technology

Está diseñado para una mayor resistencia al polvo y al agua.



### Accesorio para cubrir el disco de corte

Puede fijarse a la cubierta del disco para rectificar con un montaje sencillo.



Pieza nº	Medida
199709-0	115mm
199710-5	125mm



### Empuñadura antivibraciones



### Tipo interruptor deslizante

	<b>GA022G</b>	<b>GA023G</b>
Wheel Diameter	115 mm	125 mm
Hole Diameter	22,23 mm	22,23 mm
No Load Speed (RPM)	3.000 - 8.500	3.000 - 8.500
Vibration Level	5,5 m/s <sup>2</sup>	6,5 m/s <sup>2</sup>
Disc Sanding w/ Normal Side Grip:	2,5 m/s <sup>2</sup> o menos	2,5 m/s <sup>2</sup>
Sound Pressure Level / Sound Power Level	81 dB(A) / 92 dB(A)	81 dB(A) / 92 dB(A)
Dimensions (L x W x H) with/ BL4025:	413x130x156 mm	413x140x156 mm
with/ BL4040:	425x130x168 mm	425x140x168 mm
Net weight	3,0 - 3,6 kg	3,0 - 4,4 kg

- Velocidad variable
 Freno eléctrico
 Arranque suave
 Recogida de polvo
 Maletín

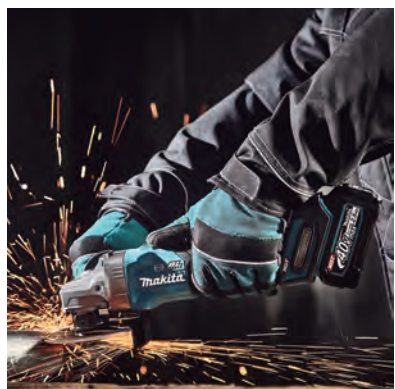
Equipo básico: Consultar web

### Tipo de interruptor de palanca

	<b>GA028G</b>	<b>GA029G</b>
Diámetro de la rueda	115 mm	125 mm
Diámetro del agujero	22,23 mm	22,23 mm
Velocidad sin carga (RPM)	3.000 - 8.500	3.000 - 8.500
Nivel de vibración	5,0 m/s <sup>2</sup>	6,0 m/s <sup>2</sup>
Amolado de superficies con agarre lateral normal:	2,5 m/s <sup>2</sup>	3,0 m/s <sup>2</sup>
Lijado con disco con empuñadura lateral normal:	81 dB(A) / 92 dB(A)	82 dB(A) / 93 dB(A)
Nivel de presión sonora / Nivel de potencia sonora	413x130x156 mm	413x140x156 mm
Dimensiones (L x An x Al) con/ BL4025:	425x130x168 mm	425x140x168 mm
con/ BL4040:	3,0 - 3,6 kg	3,0 - 4,5 kg

- Velocidad variable
 Freno eléctrico
 Arranque suave
 Recogida de polvo
 Maletín

Equipo básico: Consultar web



### Comparación de productos

Nº de modelo			Velocidad sin carga (Rpm)	Interruptor	AWS	BL motor	AFT	Freno eléctrico	XPT	Función anti-restart
100mm	115mm	125mm								
GA021G	GA022G	GA023G	3.000 - 8.500	Deslizante	●	●	●	●	●	●
GA024G	GA025G	GA026G	3.000 - 8.500	Deslizante	●	●	●	●	●	●
GA003G	GA004G	GA005G	8.500	Deslizante		●	●	●	●	●
GA006G	GA007G	GA008G	8.500	Deslizante		●	●	●	●	●
GA027G	GA028G	GA029G	3.000 - 8.500	Palanca	●	●	●	●	●	●
GA030G	GA031G	GA032G	3.000 - 8.500	Palanca	●	●	●	●	●	●
GA011G	GA012G	GA013G	8.500	Palanca		●	●	●	●	●
GA014G	GA015G	GA016G	8.500	Palanca		●	●	●	●	●

El peso del equipo puede variar dependiendo de los accesorios que lleve, incluido el cartucho de la batería. La combinación más ligera y la más pesada, determinadas por el procedimiento-EPTA 01/2014, se muestran en la tabla. *Los elementos del equipo básico y las distintas especificaciones pueden variar dependiendo del país y la región.*