



## Clavadoras a batería Litio-ion

DPT353 

PT354D 



  
**CXT** PT354D



  
**LXT** DPT353

Baja  
**40%**  
Reacción  
comparado con el  
modelo anterior



## Mecanismo de fuerza de baja reacción

Previene un clavado incompleto, reduce la fuerza requerida en la superficie de trabajo cuando clava puntas.



**DPT353**

Volumen de trabajo con una batería cargada completamente  
**aprox. 5.300 clavos**

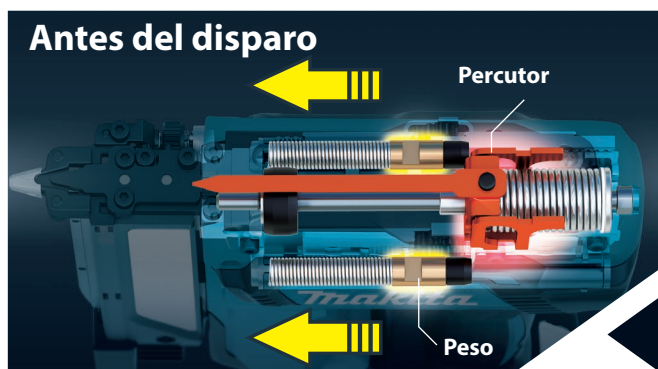


**PT354D**

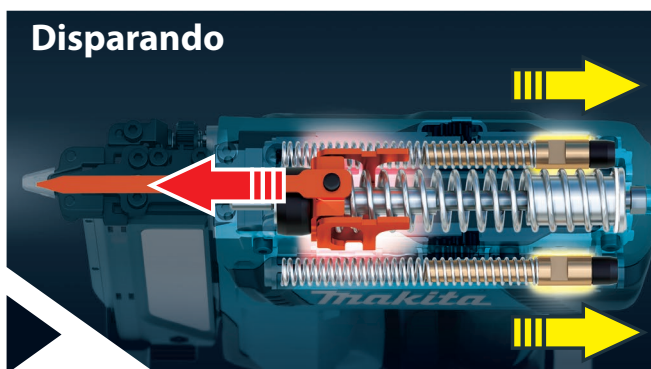
Volumen de trabajo con una batería cargada completamente  
**aprox. 1.000 clavos**

## Cómoda ejecución + perfectos acabados

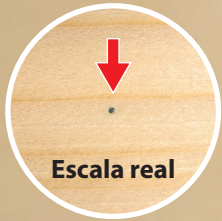
### Mecanismo de contrapeso



Mientras el percutor se desplaza hacia atrás, el contrapeso se mueve hacia adelante.



El percutor empuja la aguja para disparar un clavo, simultáneamente el contrapeso se desplaza hacia atrás contrarrestando la reacción, reduciendo el rebote en cada disparo.



Escala real

El nuevo diseño de forma de disparo equilibra un buen acabado con un final más duradero

**0,6mm**

La forma estrecha de la punta reduce los daños en la superficie de trabajo

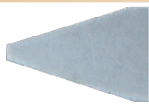


Foto : PT354D

**Diseño de punta estrecha, permite mayor visibilidad.**

**Dispara en ambas direcciones vertical y horizontalmente**



Aguja fácilmente intercambiable



Compatible con ranuras de 4mm de ancho



Los clavos se pueden disparar en la ranura del rodapié.

**Excelente disparando en esquinas.**

La posición rediseñada del tornillo permite disparar muy cerca de la pared.



Con protector de punta



**2,5mm**

Clavos

Sin protector de punta



**1,5mm**

Clavos



Foto : DPT353D

## Balance de peso óptimo para una fácil manipulación



## Mecanismo de contacto

+

## Mecanismo de baja fuerza de reacción



### Luz LED integrada



**Comprobador de capacidad de batería**  
(solo DPT353)



■ **Ajuste de profundidad**

■ **Mecanismo de disparo en vacío**

■ **Mango con diseño ergonómico**

## Referencia de tiempo de carga de las baterías de litio, tabla de compatibilidad

DPT353	BL1815N 18V 1,5Ah	BL1820 18V 2,0Ah	BL1830B 18V 3,0Ah Con medidor de la capacidad de la batería	BL1840B 18V 4,0Ah Con medidor de la capacidad de la batería	BL1850B 18V 5,0Ah Con medidor de la capacidad de la batería
	15 min	24 min	22 min	36 min	45 min
	30 min	45 min	60 min	90 min	110 min

PT354D	BL1020B 10,8V 2,0Ah Con medidor de la capacidad de la batería	BL1040B 10,8V 4,0Ah Con medidor de la capacidad de la batería
	30 min	60 min
	70 min	130 min

### Clavadora a batería

### DPT353, PT354D

- Ajuste de profundidad
- Parada automática de disparos
- Luz integrada
- Maletín

	DPT353	PT354D
<b>Capacidad</b>	Largo: 15, 18, 25, 30, 35 mm	Largo: 15, 18, 25, 30, 35 mm
	Dia.: 0,6mm Clavos: 23 Ga	Dia.: 0,6mm Clavos: 23 Ga
<b>Capacidad del cargador</b>	120	120
<b>Nivel de vibración</b>	2,5 m/s <sup>2</sup> o menos	2,5 m/s <sup>2</sup> o menos
<b>Nivel de presión sonora</b>	76 dB(A)	76 dB(A)
<b>Dimensiones (L x A x Alt)</b>	257 x 79 x 226 mm	231 x 66 x 226 mm
<b>Peso neto</b>	BL1815N : 2,0 kg BL1860B : 2,3 kg	BL1016 : 1,8 kg BL1041B : 2,0 kg

Equipo básico : consultar en la web.

Peso Según EPTA