



# Sierra de banda a batería DPB182



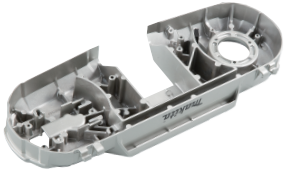
## Carcasa de aluminio resistente

Capacidad de corte  
hasta  $\varnothing$  64 mm



# Corte estable con estructura de gran rigidez

## Estructura de aluminio



Mejora la rigidez y evita que la cuchilla se salga.

Evita el deslizamiento de la cuchilla sobre la rueda aumentando la fuerza de tensión.

**Gancho** (optativo) para colgarse en la barra de andamios suspendidos o apoyados



**Luz LED de trabajo** con función de preiluminación



**Protector** (optativo)



## Recambio sencillo de la cuchilla

mediante palanca de tensión de la cuchilla.



Fácil ajuste del carril de la cuchilla con solo girar el tornillo

## Placa de tope ajustable

conveniente para cortar tuberías cerca de pared, suelo y techo.



## Trabajo total

(en una sola carga de una batería BL1850B)

**Tubo de acero al carbono**  
48,6mm t=3,7mm

**M12 Varilla de rosca**

**35 pcs.**

**250 pcs.**

## Accesorios

### Hoja de sierra de banda bimetalica

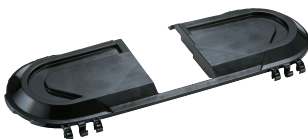
(5pcs./ set) Dentado ondulado

Anchura : 13 mm  
Grosor : 0.5 mm  
Longitud : 835 mm



No. dientes pulgadas	Grosor de la pieza	Aplicaciones	Part No.
14	3-6mm	Plásticos y metales no ferrosos.	B-40543
18	2-3mm	Acero templado, acero y hierro fundido.	B-40559
24	> 2mm		B-40565

### Protector



Part No. 197975-3



## Sierra de banda a batería

### DPB182

Capacidad	Circular: 64 mm Cuadrado: 64x64 mm
Velocidad de la cuchilla	3,2 m/s
Tamaño de la cuchilla	Longitud: 835 mm Anchura: 13 mm Grosor: 0,5 mm
Rendimiento máx.	350 W
Nivel de vibración	Metal: 2,5 m/s <sup>2</sup> o menos
Nivel de presión sonora	79 dB(A)
Dimensiones (La x An x Al)	477x197x229 mm
Peso neto	3,8 - 4,1 kg

Luz de trabajo

Equipo básico : Consultar web.

El peso del equipo puede variar dependiendo de los accesorios que lleve, incluido el cartucho de la batería. La combinación más ligera y la más pesada, determinadas por el procedimiento-EPTA 01/2014, se muestran en la tabla. Los elementos del equipo básico y las distintas especificaciones pueden variar dependiendo del país y la región.

**www.Makita ES**

**Makita, S.A.**

C/ Juan de la Cierva, 7-15 28823 Coslada (Madrid)  
España Telf.: (34) 916 711 262 Fax.: (34) 916 718 293