



Chaquetas calefactadas a batería
DCJ200 / DCJ102D
Chalecos calefactados a batería
DCV200 / CV101D

+10°C



CHAQUETAS
CALEFACTADAS



DCJ200



CJ102D



CHALECOS
CALEFACTADOS



DCV200



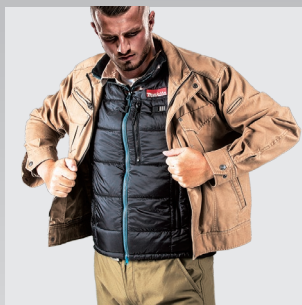
CV101D



CHALECOS

CHALECOS
CHAQUETAS

+10



Se ajusta al cuerpo, sin perder flexibilidad.

Su diseño ligero permite al usuario usar ropa por encima del chaleco.

Ambos laterales están hechos de poliéster elástico, lo que hace que el chaleco se ajuste mejor al cuerpo del usuario sin perder flexibilidad. De esta forma no perderá calor corporal y tendrá movilidad máxima.



Gancho para cinturón.

Para así sujetar la batería de una forma cómoda y segura al cinturón.



Bolsillo para el móvil,

lo que le permite cargar su dispositivo móvil mientras lleve la chaqueta puesta.

2 áreas de calor.



Controlador táctil para encendido / apagado mediante pulsación larga y 3 configuraciones de nivel de calor con indicador LED rojo de 3 etapas.



Máximo	Medio	Bajo
8h	16h	28h

Tiempo de trabajo continuo con una sola carga de BL1850 (18V-5,0Ah).

Chalecos calefactados a batería.
DCV200 18V/14,4V / CV101D 10,8V

CALEFACTADOS
&
CALEFACTADAS

0°C



CHAQUETAS



Mangas desmontables.

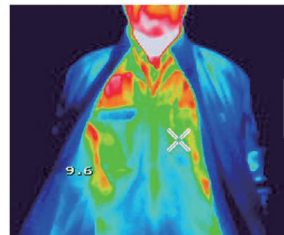
Se pueden desmontar las mangas mediante cremallera, convirtiendo así la chaqueta en un chaleco.

Bolsillo trasero,
en el lado izquierdo para el almacenamiento de la batería Lítio-ion con soporte para esta.

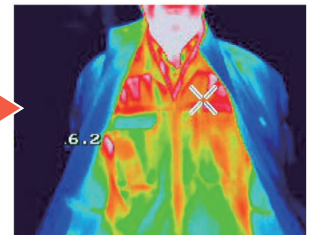


Resultados del calentamiento.

Cuando se utiliza a 5°C en potencia "Máxima".



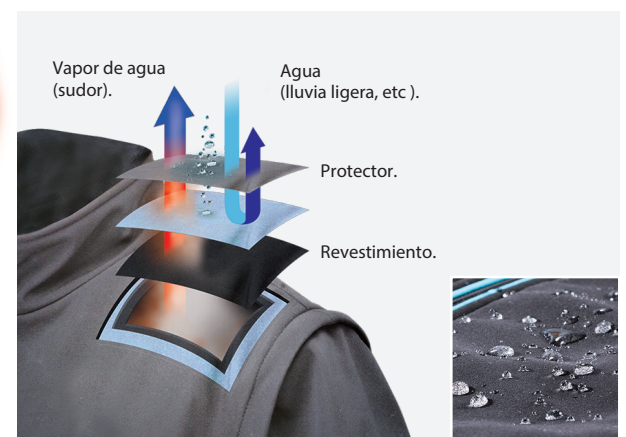
Apagado.



Tras 15 minutos de uso.

Tejido resistente al agua, que a su vez es transpirable,

lo que eficazmente previene la entrada de agua como lluvia ligera, mientras permite que transpire el sudor (DCJ200, DCJ102D).



Bolsillo para el móvil.

3 áreas de calor.

Las placas de calor están colocadas de forma efectiva para calentar el cuerpo del usuario.



Chaquetas calefactadas a batería.
DCJ200 18V/14,4V / DCJ102D 10,8V

■ Tamaño.

Chaquetas calefactadas a batería (DCJ102D / DCJ200).



No.	Tamaño (en cm)	M	L	XL
A	Ancho de espalda	118	128	138
B	Ancho de cadera	112	122	132
C1	Ancho de hombros	52,5	54,5	55,5
C2	Largo de manga	64,5	66	67
D	Diámetro exterior del cuello	50,5	52	53,5
E	Largo cremallera frontal	68	69,5	72,5

Chalecos calefactados a batería (CV101D / DCV200).



No.	Tamaño (en cm)	M	L	XL
A	Ancho de pecho bajo el brazo	120	126	132
B	Ancho de cadera	122	128	134
C	Largo de espalda	73	74	75
D	Largo de cuello	7	7	7
E	Anchura de homrbos	49,5	51,5	53,5

■ Tiempo de trabajo con una carga completa de batería.

	*DCJ200 / *DCV200	*DCJ102D / *CV101D
	 BL1850B	 BL1450
	 BL1450	 BL1040B
Máx.	8h	5.5h
Medio	16h	10h
Bajo	28h	18h

*con puerto de salida USB.

- Permite cargar dispositivos móviles.
- Tipo A toma USB con tapa de goma y salida DC5V/ 2,1A USB.



Chaquetas calefactadas a batería

DCJ200 18V/14,4V / DCJ102D 10,8V



Áreas de calor	Total / Pecho/Espalda: 3 / 2 / 1
Ajustes temperatura	Máx. / Medio / Bajo
Tallas	M / L / XL
Bolsillos	5
Peso	DCJ200 BL1415N: 1,5 kg BL1860B: 1,8 kg CJ102D BL1040B: 1,6 kg

Equipo básico: Consultar en la web.

Chalecos calefactados a batería

DCV200 18V/14,4V / CV101D 10,8V



Áreas de calor	Total / Hombros/Espalda: 2 / 1 / 1
Ajustes temperatura	Máx. / Medio / Bajo
Tallas	M / L / XL
Bolsillos	4
Peso	DCV200 BL1415N: 820 g BL1860B: 1,1kg CV101D BL1040B: 860g

Equipo básico: Consultar en la web.